

区分番号 南越(車)2026-01 CD-1型消防ポンプ自動車 いすゞ 平成9年3月初度登録



車両前面(灯火類点灯)



車両後面(灯火類点灯)



後部作業灯の点灯状況



ポンプ作業灯の点灯状況(運転席側)



ポンプ作業灯の点灯状況（助手席側）



運転席ドア内張



運転席シート



運転席足元



助手席ドア内張



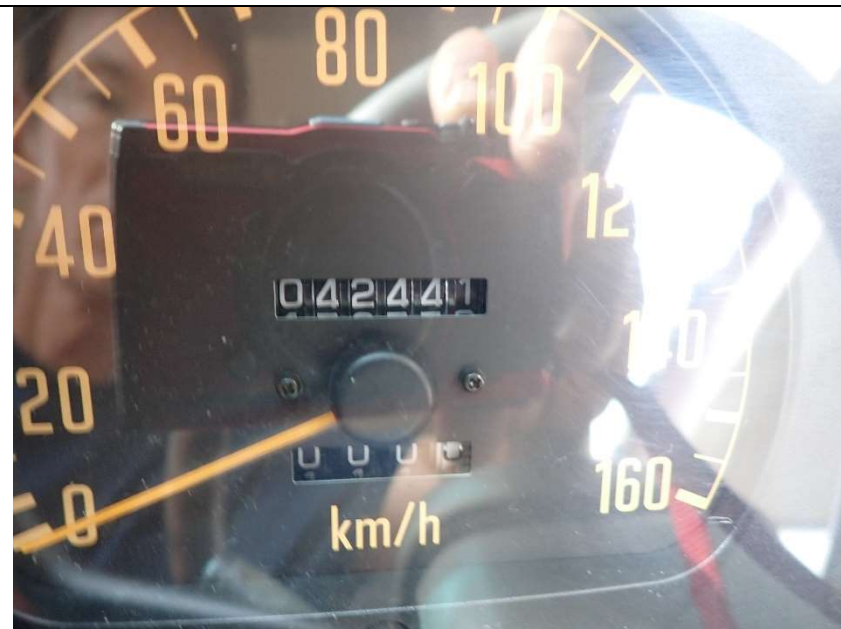
助手席シート



助手席足元



ハンドル周辺 (シフトノブ、4WD 変速、ポンプレバー等)



走行距離



ラジオ、エアコン等



AP モニター主スイッチ、ポンプ灯のスイッチ等



ポンプレバー



運転席側後部ドア内張



運転席側後部座席足元



助手席側後部ドア内張



助手席側後部座席足元



冷却水バルブ、グリースコック



運転席側後部手動ポンプレバー



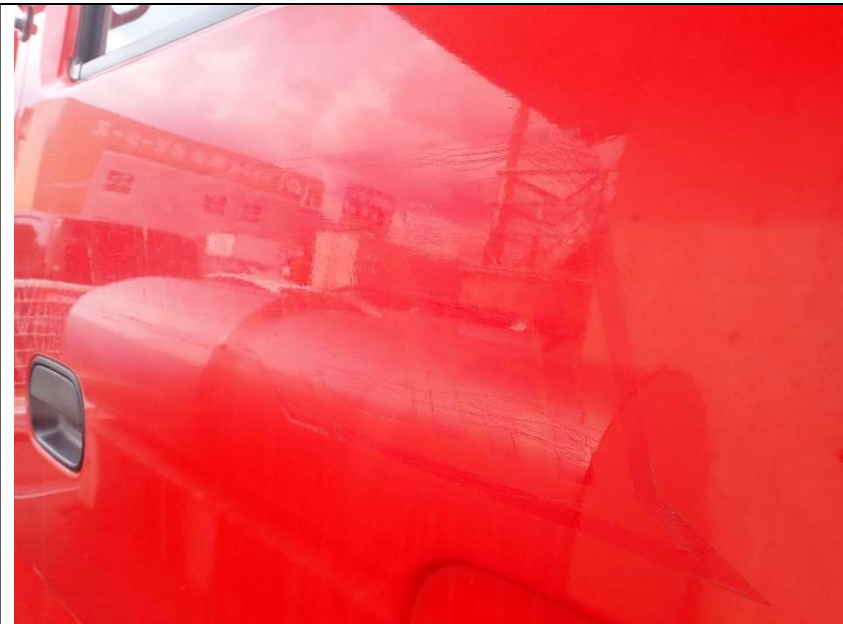
収納庫上段点検口蓋



収納庫上段点検口蓋開放



タイヤ残り目の状況（運転席側前輪を撮影）



運転席ドア(シール剥がしのキズあり)※助手席側も同様



ステップの錆（運転席側）



ステップの錆（運転席側）



ステップの錆（助手席側）



ステップの錆（助手席側）

掲載している写真は、K S I 官公庁インターネットオークションの出品フォームに掲載している写真を含みます。

職員が撮影したものであり、傷の状態が判りにくく、色合いが実際の車両と異なる場合があります。

掲載している写真等に関してご質問等がある場合は下記連絡先までお問い合わせください。

**【連絡先】**

南越消防組合消防本部 警防課

TEL 0778-21-8875

FAX 0778-21-8880

メール nsk-keibou@city.echizen.lg.jp